



Miljørådet

KOMMUNEPLAN REVISION 2022

- RESULTAT AF LANDSKABSANALYSE

14. marts 2022



Karsten Kalle

SAMMENHÆNG MED VISION OG POLITIKKER

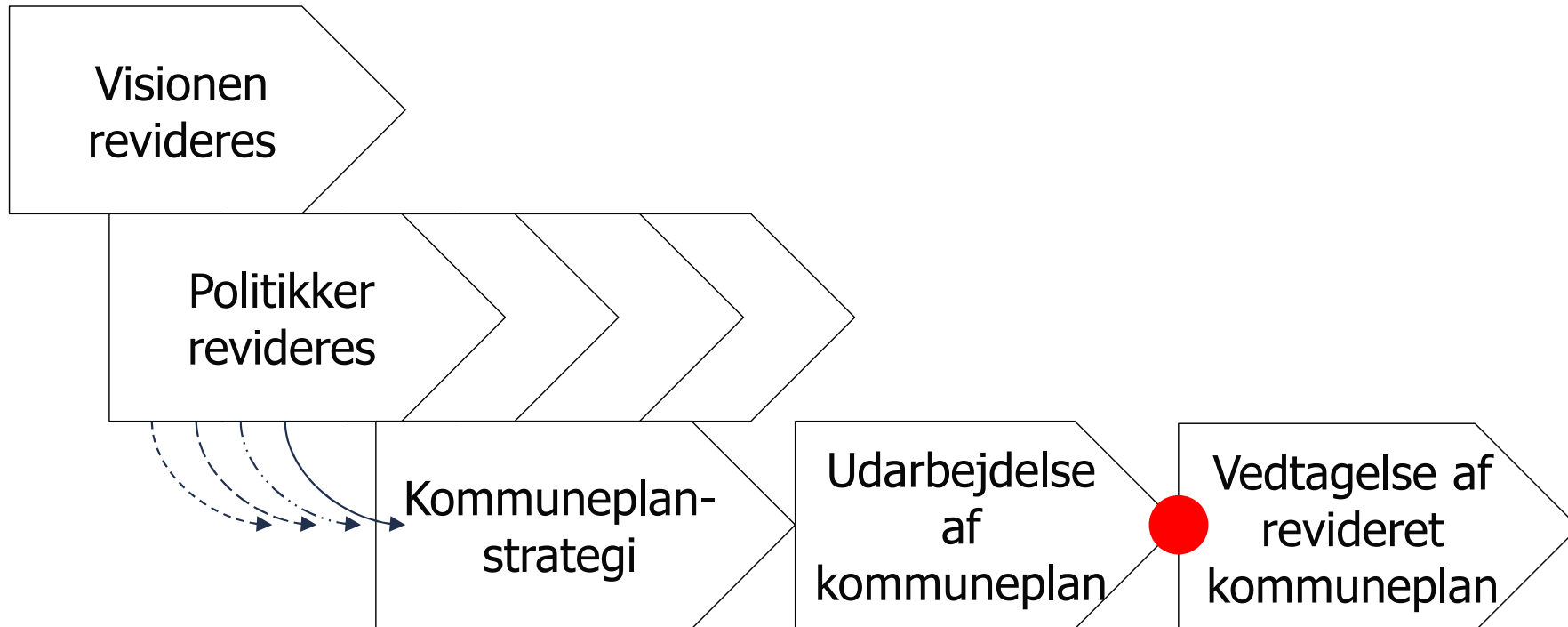
Valgperioden

1 år

2 år

3 år

4 år



PLANSTRATEGI

Landskabsanalysen skal bidrage i forhold til opdatering af følgende temaer:

- Områder med landskabelig værdi
- Større sammenhængende landskaber
- Kulturmiljøer
- Kirkeomgivelser
- Geologiske interesseområder
- Særligt værdifulde jordbrugsområder
- Skovrejsning

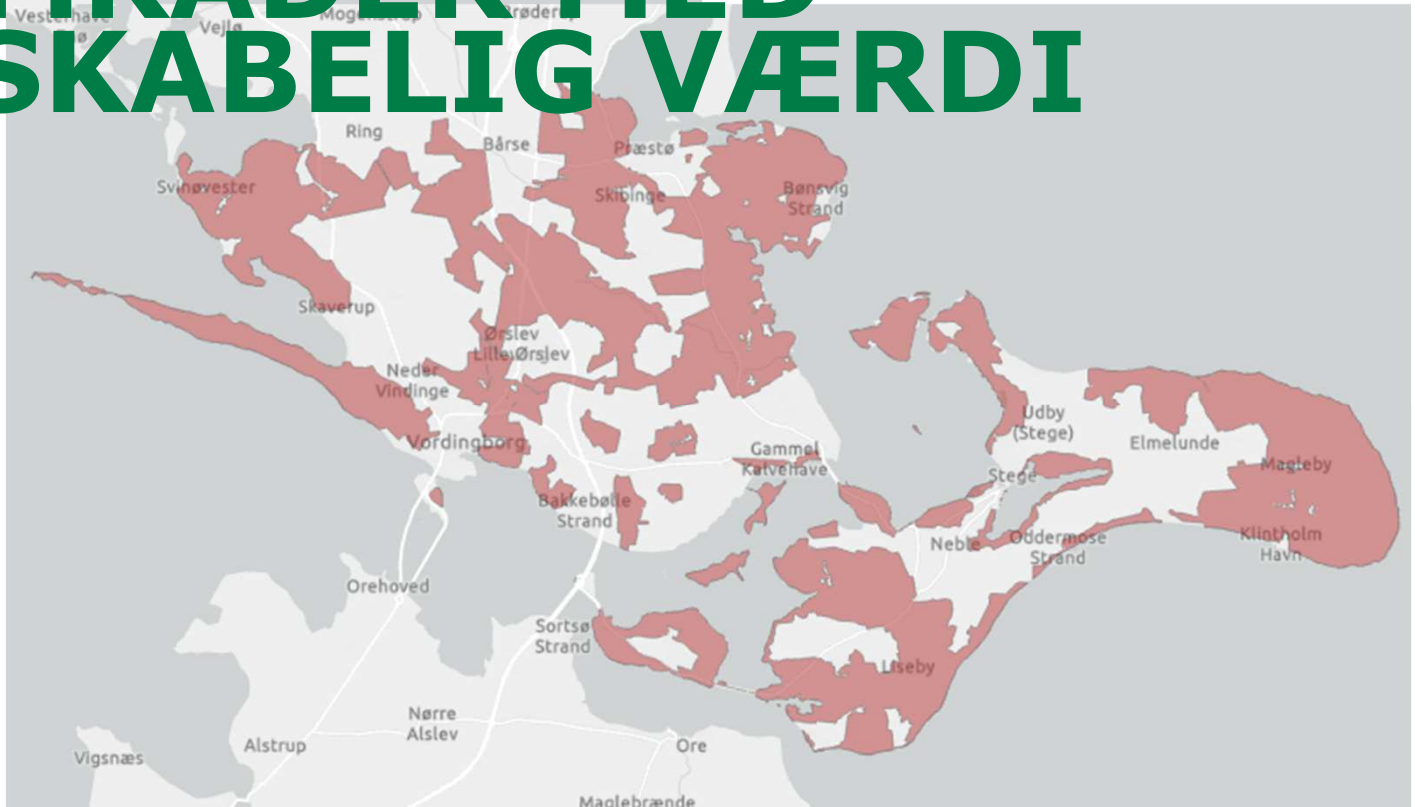
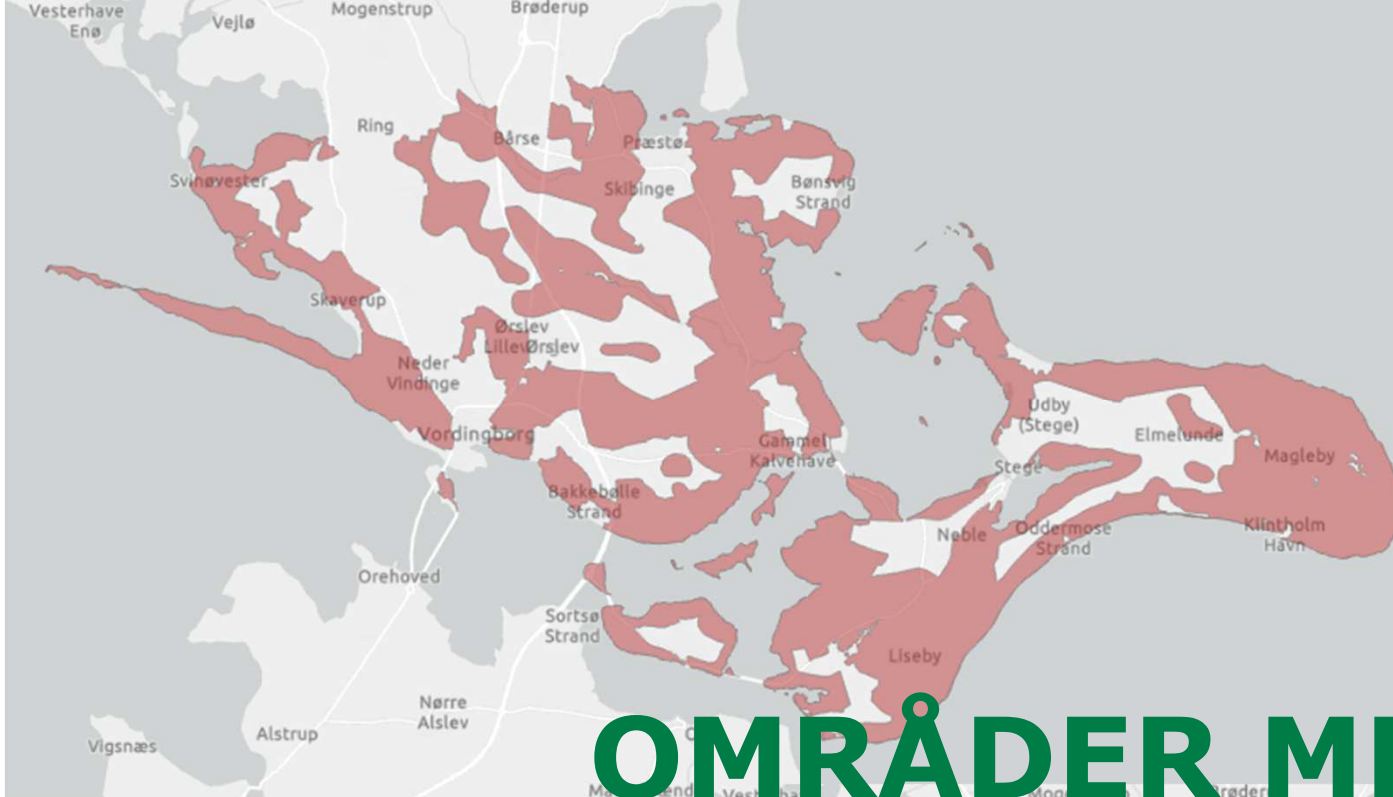
KOMMUNEPLAN 2018

39.000 HA

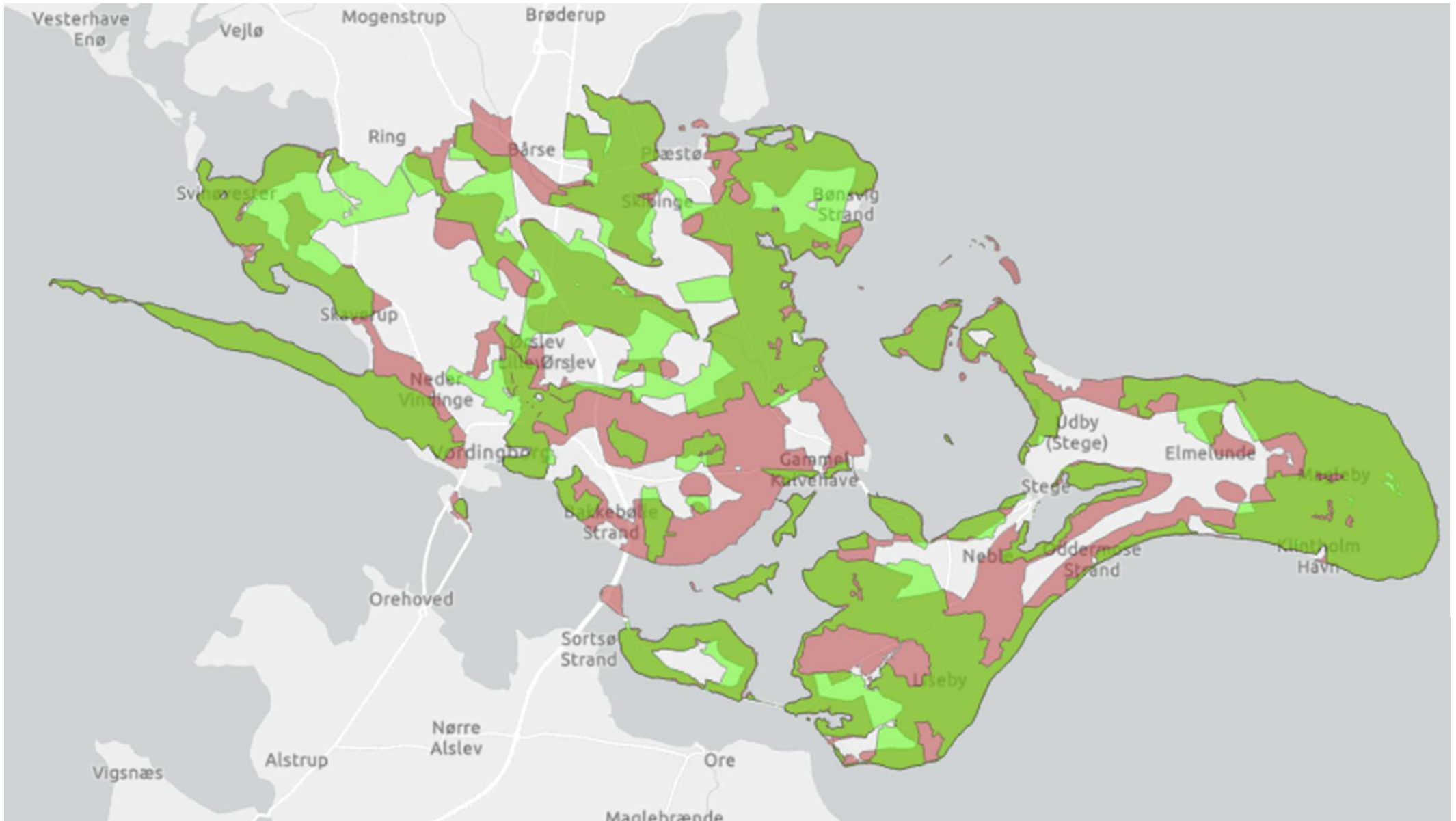
OMRÅDER MED LANDSKABELIG VÆRDI

KOMMUNEPLAN 2022

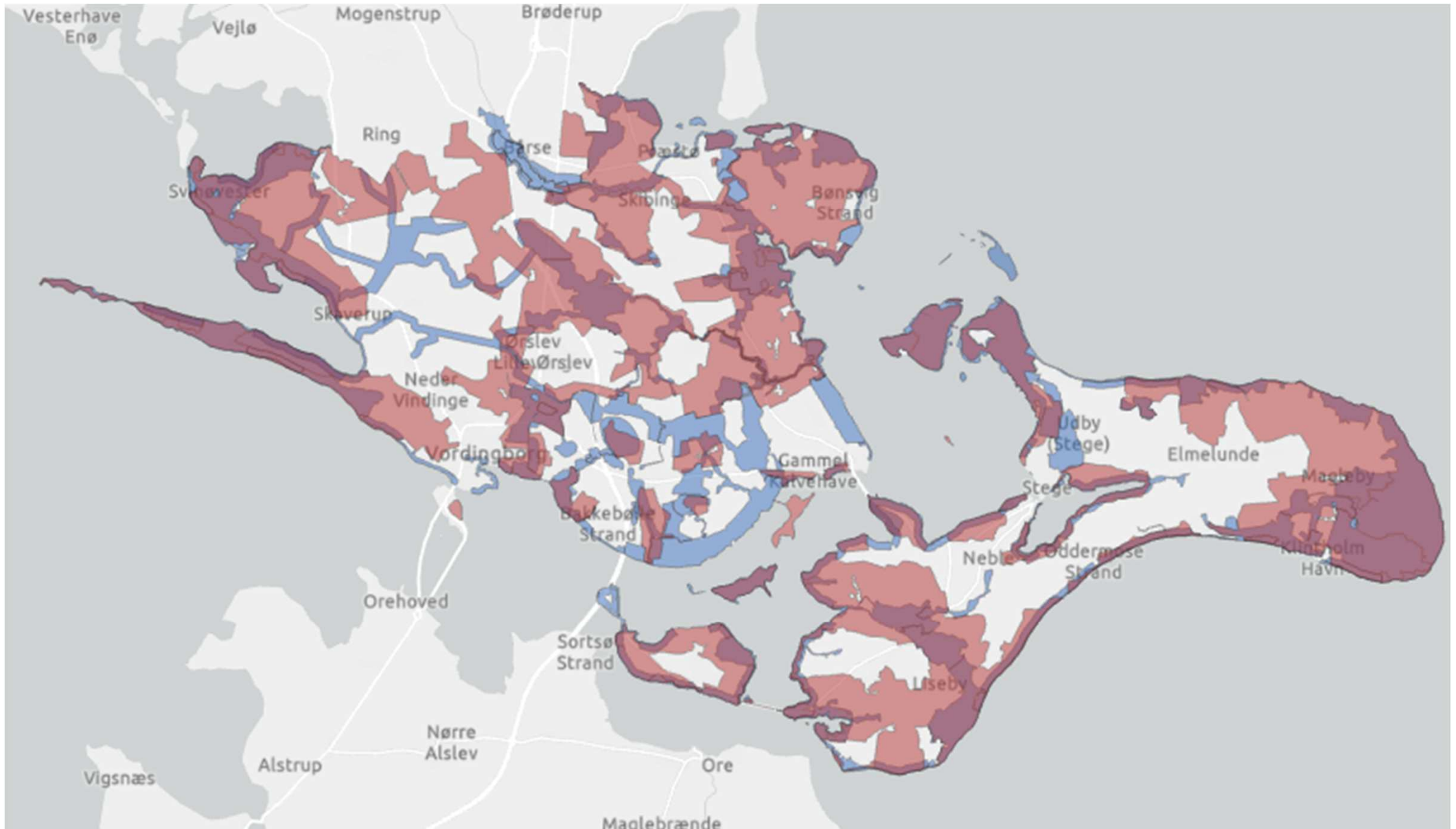
34.000 HA



OMRÅDER MED LANDSKABELIG VÆRDI



OMRÅDER MED LANDSKABELIG VÆRDI & GRØNT DANMARKSKORT (BLÅ)



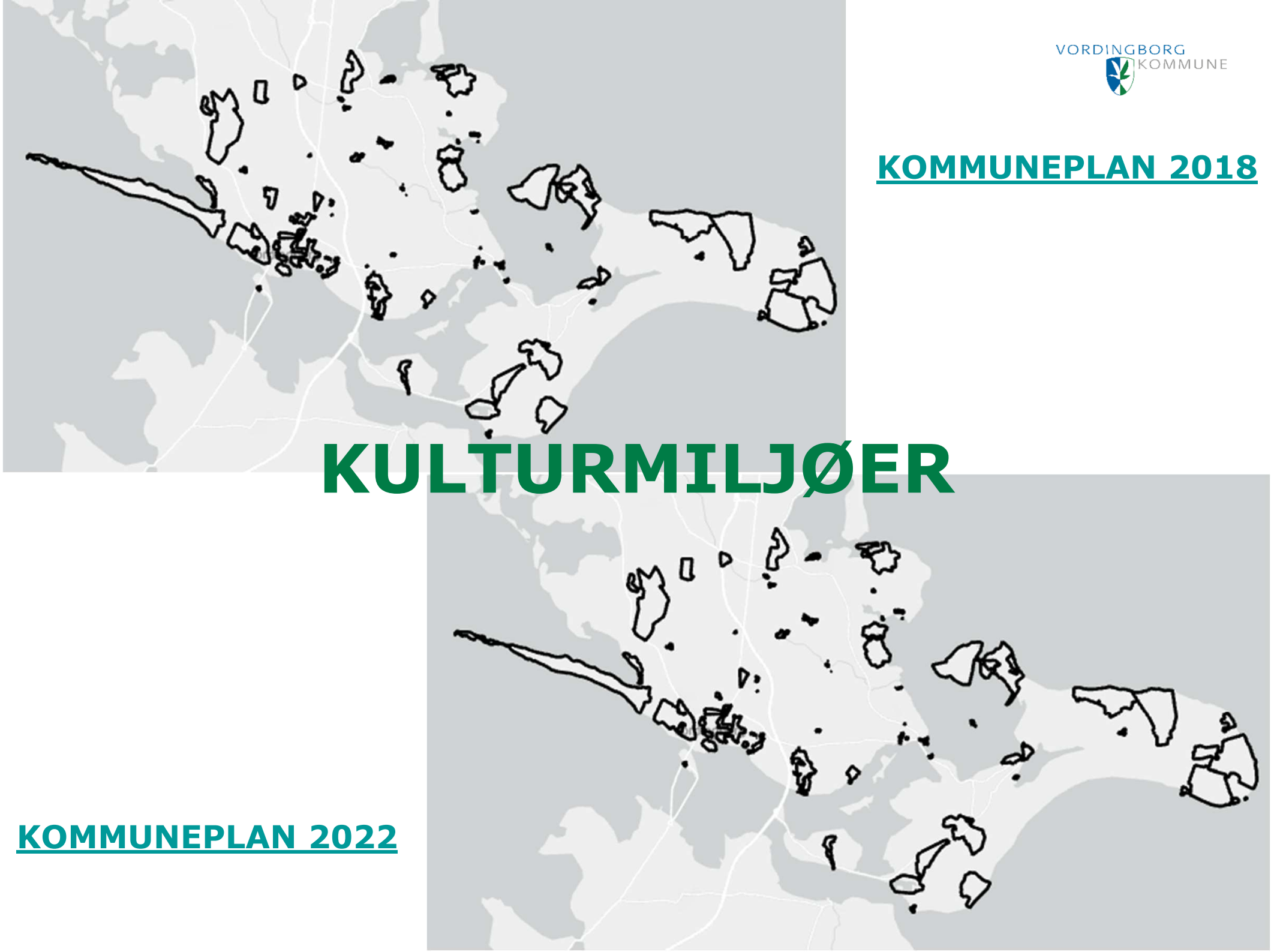


**STØRRE SAMMENHÆNGENDE
LANDSKABER**

KOMMUNEPLAN 2018

KULTURMILJØER

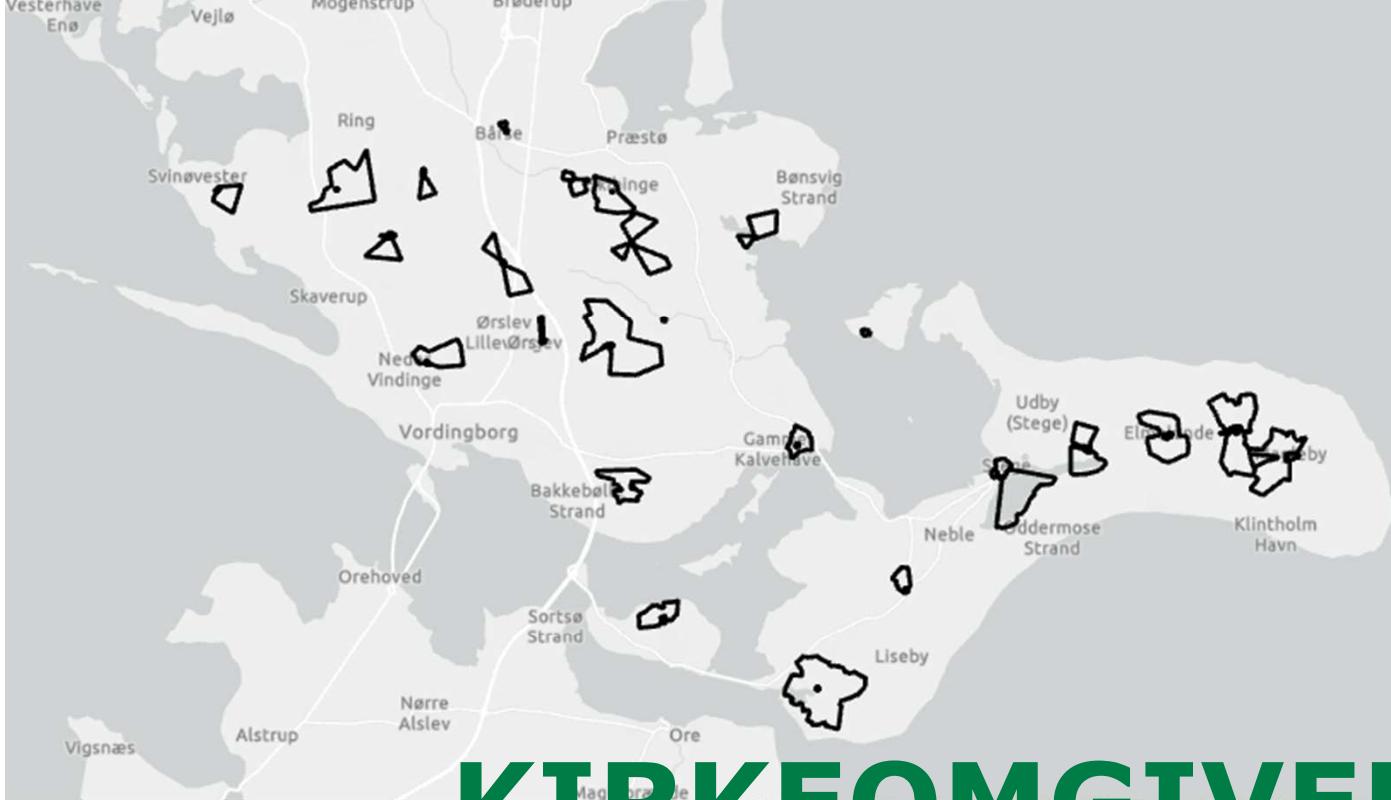
KOMMUNEPLAN 2022



KOMMUNEPLAN 2018

KIRKEOMGIVELSER

KOMMUNEPLAN 2022



KOMMUNEPLAN 2018



**GEOLOGISKE
INTERESSEOMRÅDER**



KOMMUNEPLAN 2022

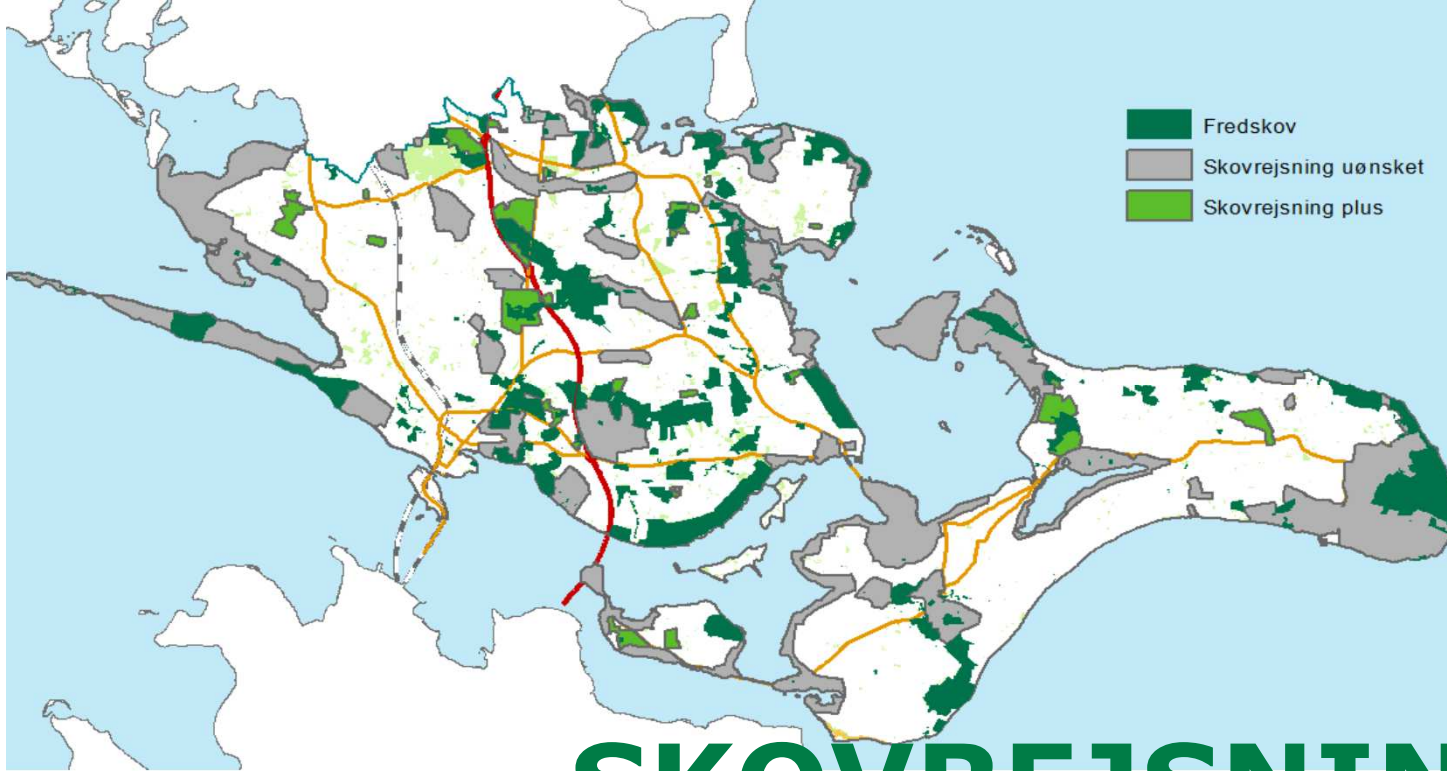
KOMMUNEPLAN 2018



**VÆRDIFULDE
LANDBRUGSOMRÅDER**

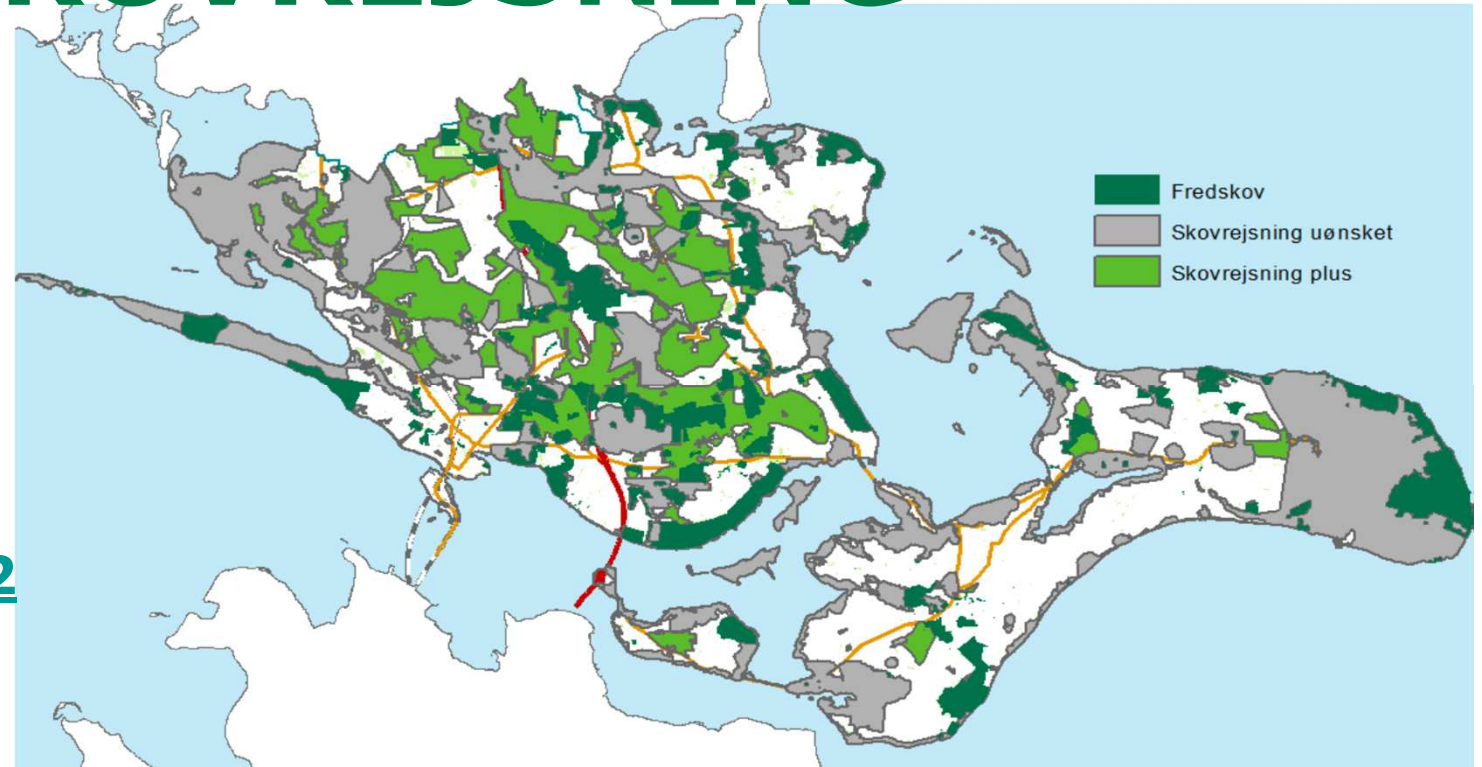


KOMMUNEPLAN 2022



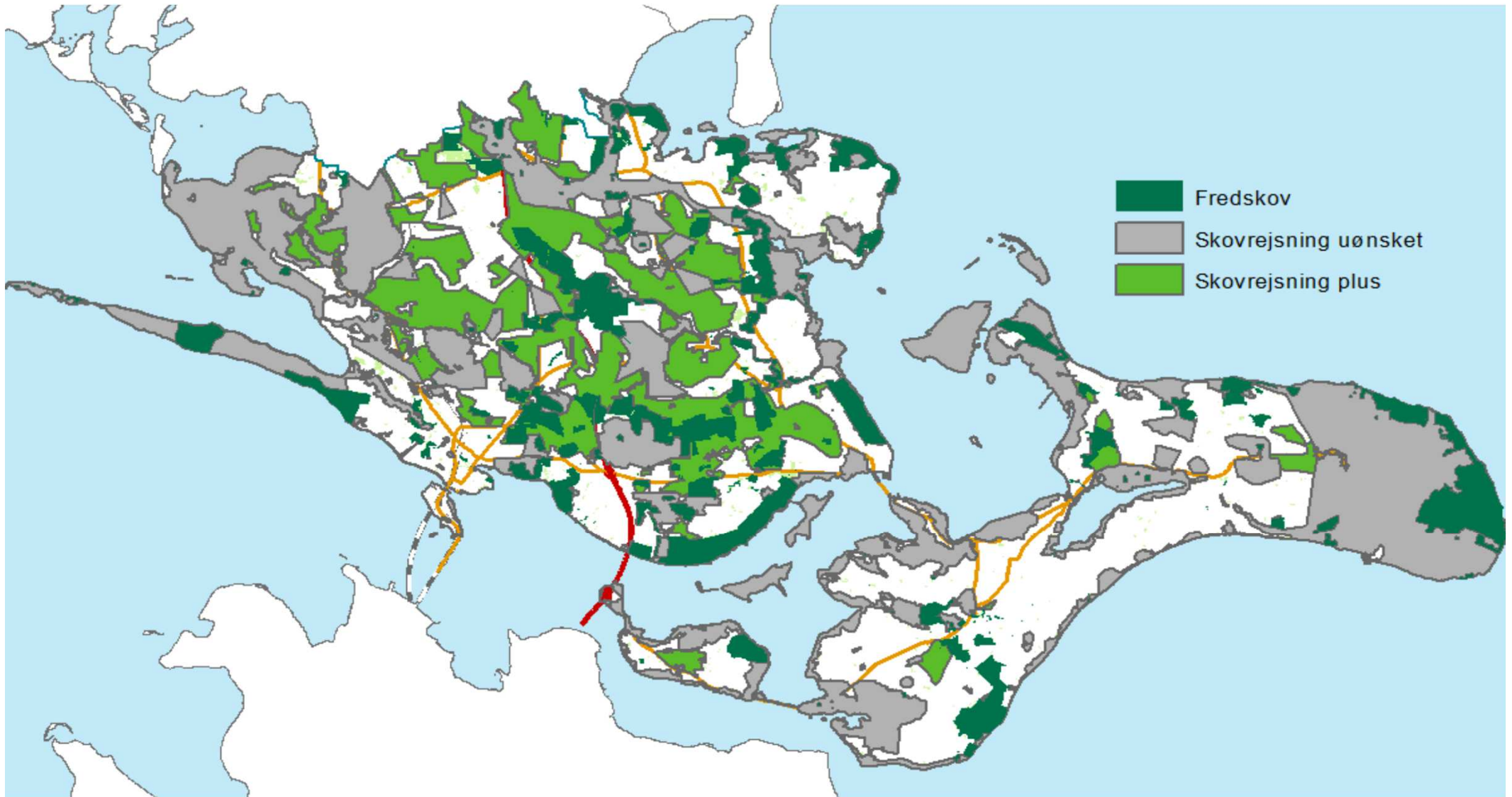
KOMMUNEPLAN 2018

SKOVREJSNING



KOMMUNEPLAN 2022

SKOVREJSNING



LANDSKABSANALYSE

Landskabsanalysen har bidraget i forhold til opdatering af følgende temaer:

- Områder med landskabelig værdi
- Kulturmiljøer
- Kirkeomgivelser
- Større sammenhængende landskaber
- Geologiske interesseområder
- Særligt værdifulde jordbrugsområder
- Skovrejsning

} Revideres udelukkende på baggrund af landskabsanalysen.

} Landskabsanalysen indgår i revisionen, sammen med andre analyser/temaer.